

《会社 支店・部署のご紹介》

～東京支店 工事部～

東京支店工事部は渋谷区広尾に拠点を置き、場所打ちコンクリート杭、回転杭等を中心に施工を行っております。

社員の構成は、工事部長1名、工種別計画担当者6名、現場社員33名の総勢40名の大所帯ですが、年齢は22歳の新入社員から63歳のベテラン社員まで所属しており、あらゆる状況に備えております。ユニークで個性の強いメンバーが揃っておりますが、平均年齢は高く、若返りが求められております。また独身を謳歌している色男が多いので、馴染みやすい職場環境かもしれません。

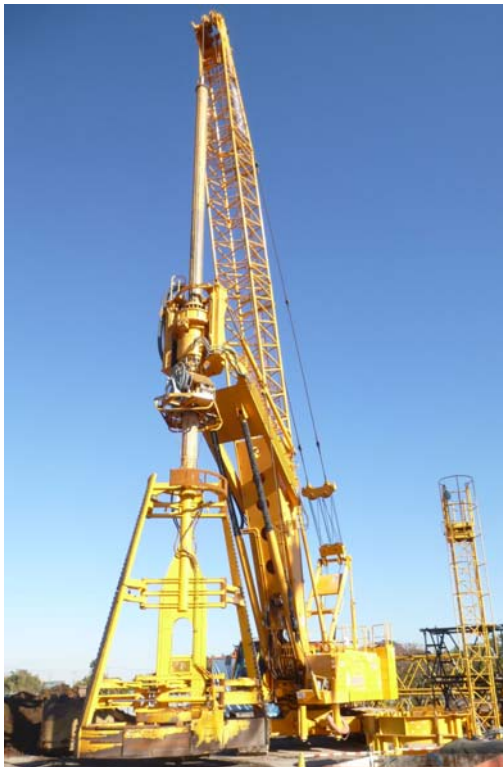
管轄地域は東京都、埼玉県、千葉県、神奈川県が中心となりますが、高度な施工管理を要求される際は支店にも応援に行っております。

東京支店工事部では、自社機としてアースドリル機を7台、全周回転掘削機を7台、計14台を抱えており、幅広い施工体制とあらゆる施工サイクルにも対応できるよう努めております。その中でも昨年から導入したアースドリル機『ED8200H』は日本にも数台しかなく、大口径・大深度での掘削が可能です。

また本社技術本部とタイアップし、新工法の開発等にも率先して対応しており、2か月に1回は社員の能力、専門知識のレベルアップのために勉強会を開催しております。

地震大国である日本の構造物を支える杭基礎工事に全社員が誇りと自信を持ち、品質と安全管理を行いながら施工を行っております。

アースドリル掘削機 『ED8200H型』



最大軸部径 : ϕ 3.0m	回転トルク : 132kN・m
最大拡底径 : ϕ 4.8m	全装備質量 : 135t
最大掘削長 : 86.8m	平均接地圧 : 145kPa

都内某現場における施工状況



場所打ちコンクリート杭工事



回転杭工事